



Mise en place du dispositif de
l'Eco-taxe Poids Lourds





1. L'écotaxe Poids Lourds
2. Le réseau taxable
3. La mission d'Ecomouv'
4. La structure d'Ecomouv'
5. Principe de fonctionnement en route
6. Deux alternatives pour les redevables
7. Les Sociétés Habilitées de Télépéages (SHT) au service des redevables abonnés
8. Le réseau de distribution au service des redevables non abonnés
9. Les deux options pour se procurer l'équipement embarqué
10. Ecomouv' Pass – l'élément clé du dispositif
11. Le dispositif de collecte
12. Fonctionnement en route: la collecte
13. Le dispositif de contrôle
14. Principe du contrôle CAF et CAD
15. Fonctionnement en route: les contrôles automatiques
16. Le centre d'exploitation d'Ecomouv'



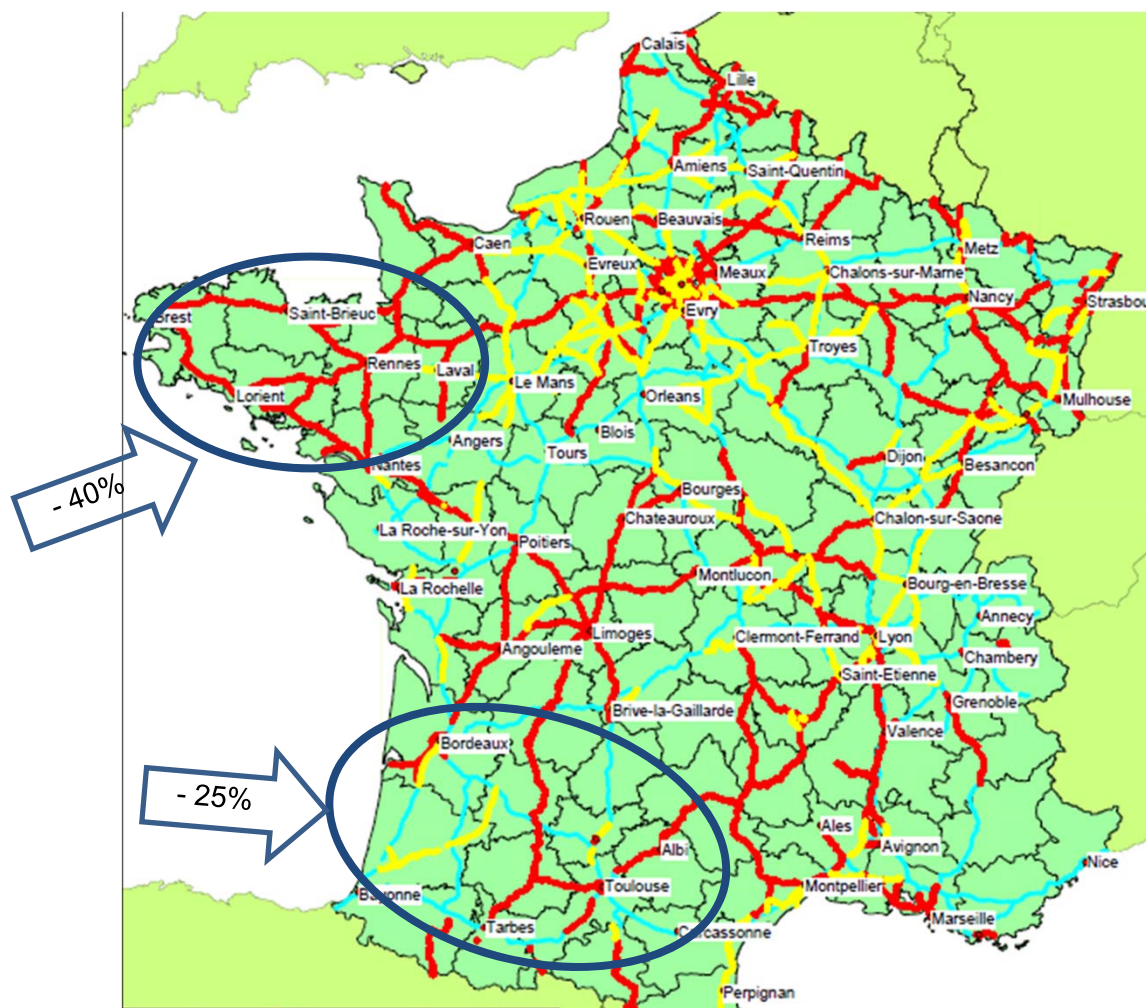
Qu'est-ce que c'est ?
Taxe au kilomètre du régime Douanier

Qui sera concerné ?
Propriétaires / utilisateurs des véhicules de transport de marchandise (TRM) de + 3,5 tonnes circulant sur le réseau taxable français
= 800 000 véhicules

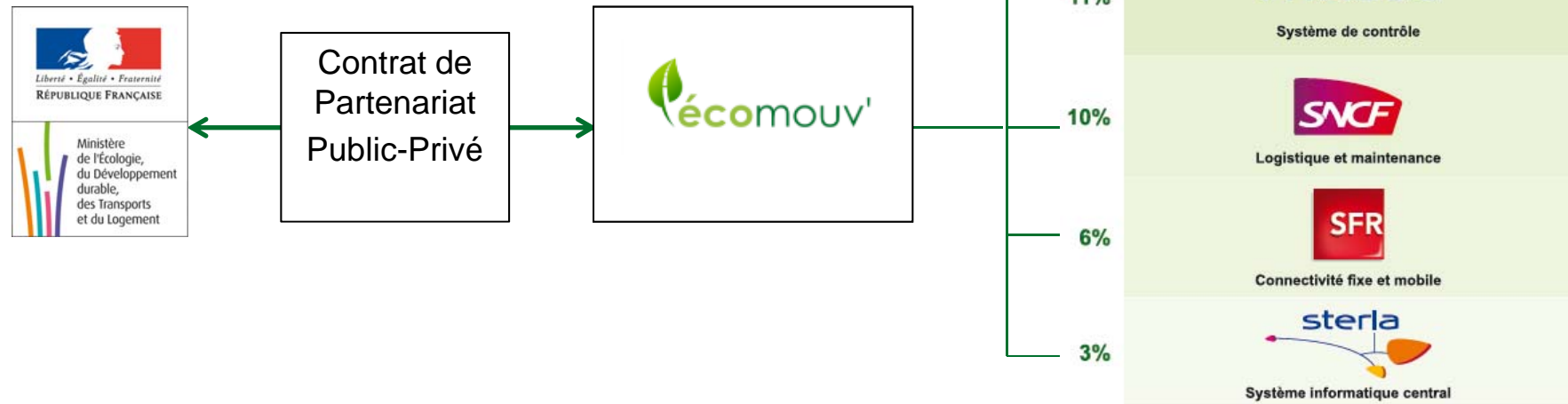
Combien ça va coûter ?
Moyenne de 0,12 €/ km sur la base de :

- Classe EURO
- Nombre d'essieux du véhicule
- PTAC

Le réseau taxable est découpé en 4100 points de tarification



- 10 000 km réseau national non concédé
- 5 000 km réseau départemental
- Régions périphériques
- Réseau soumis à péage autoroutier, non taxable



Réaliser le financement, la conception, la réalisation, l'exploitation et la maintenance du dispositif de l'écotaxe poids lourds



Le dispositif sera testé en **Alsace en Avril 2013** (TPLA), pour être mis à disposition sur **le territoire national en Juillet 2013** (TLPN), pour un déploiement national courant 2013.

Obligation de se doter d'un équipement embarqué (EE):

- ✓ pour tout PL français > 3,5 t
- ✓ pour tout PL étrangers circulant sur le réseau taxable



Les redevables **non abonnés**

à une SHT
se dotent d'un Ecomouv Pass'
auprès du **réseau de distribution** et des services mis
à disposition par Ecomouv'.

Ils payent la taxe **avant** d'utiliser
le réseau.



Redevables non-abonnés

Réseau Ecomouv'
420 points de distribution



Opérations via les bornes
automatiques et dans les
stations d'accueil du réseau

Pré-paiement

Redevables abonnés

Sociétés Habilitées
de Télépéage (SHT)



Opérations auprès
d'une SHT

Post-facturation



Les redevables **abonnés**

à une
Société Habilitée de Télépéage (SHT)

se dotent d'un équipement
embarqué par
abonnement.

Ils payent la taxe **après**
l'utilisation du réseau.



Les SHT seront l'intermédiaire des
redevables abonnés pour :

- enregistrement de la flotte des véhicules
- mise à disposition des équipements embarqués
- facturation mensuelle
- toute autre services connexes

Les abonnés à une SHT bénéficieront
d'une **réduction forfaitaire** proposé
par l'Etat.



Abonnement à
une SHT



Le réseau de distribution:

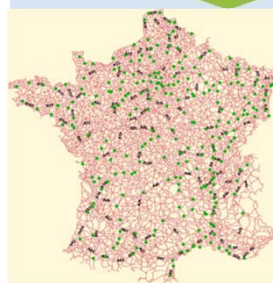
- 420 Points Ecotaxe (ex. station service) , dont 90 à proximité des frontières, sur les autoroutes et sur les points à fort trafic de PL
- Service 24h/24 7j/7
- Aucun coût supplémentaire

Opérations sur les points de distribution:

- Enregistrement
- Rechargement de l'avance sur taxe
- Restitution de l'équipement embarqué
- Echange en cas de dysfonctionnement

Redevables non-abonnés

Réseau Ecomouv'
420 points de distribution



Opérations via les bornes
automatiques et dans les
stations d'accueil du réseau

Pré-paiement

Suivi de l'avance
sur taxe



Païement de la taxe après l'utilisation du réseau routier (Post-facturation)



Abonnés

Sociétés Habilitées
de Télépéage(SHT)



Non-abonnés

Ecomouv'





- Installation simple et rapide
- Information de taxation en temps réel
- Interopérabilité

L'équipement embarqué, gratuit, est disponible **pour les redevables non abonnés** contre un dépôt de garantie dans le réseau de distribution Ecomouv' :

- Station d'accueil avec personnel
- Bornes automatiques

Ainsi que par :

- Courrier
- Site Internet
- Centre d'appels  0808 807 000



Localisation via GPS

L'équipement embarqué reconnaît les points de tarification virtuels contenus dans les sections de tarification parcourues.

Le franchissement d'un point de tarification associé à une section de tarification rend la taxe éligible.

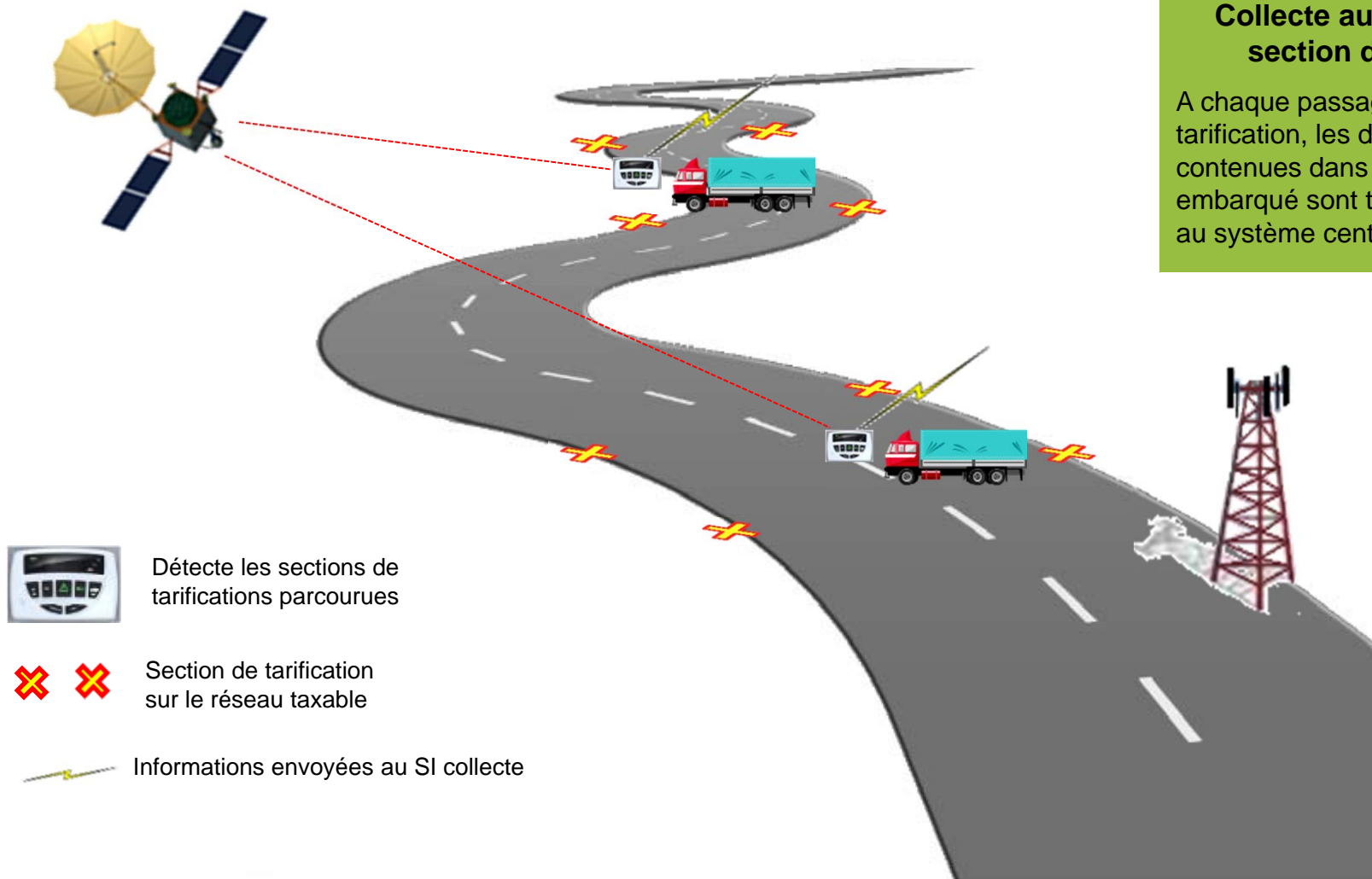


Transmission des données via GPRS

A sa mise en marche, l'équipement embarqué reçoit les données issues du contrat (plaque d'immatriculation, numéro du contrat). Puis il envoie régulièrement les informations de tarification au serveur central.

Collecte au passage d'une section de tarification

A chaque passage d'une section de tarification, les données de collecte contenues dans l'équipement embarqué sont transmises via GPRS au système central de collecte.





L'Etat fixe les paramètres pour effectuer les contrôles

Contrôle automatique en flux libre

- Portiques fixes multivoies (CAF)
- Bornes mobiles monovoie déplacés sur sites prédéfinis (CAD)
- Couverture de plus de 1 000 voies de circulation

Enregistrement de :

- Plaque d'immatriculation
- Classe EURO
- Nombre d'essieux
- Solde du compte
- Identifiant de l'EE, état de l'EE
- Etat du contrat d'abonnement

CONTROLE



Contrôles fixes



Contrôles mobiles



Contrôles déplaçables



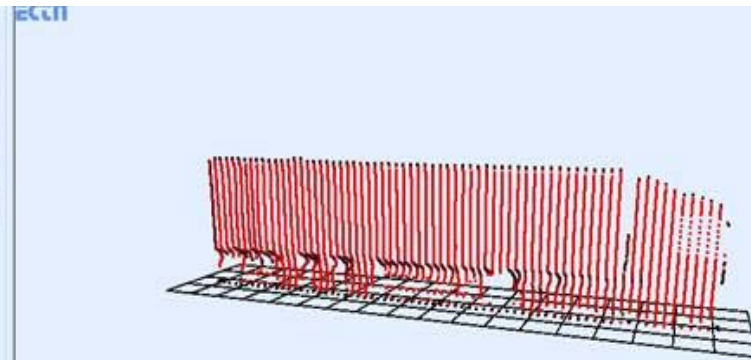
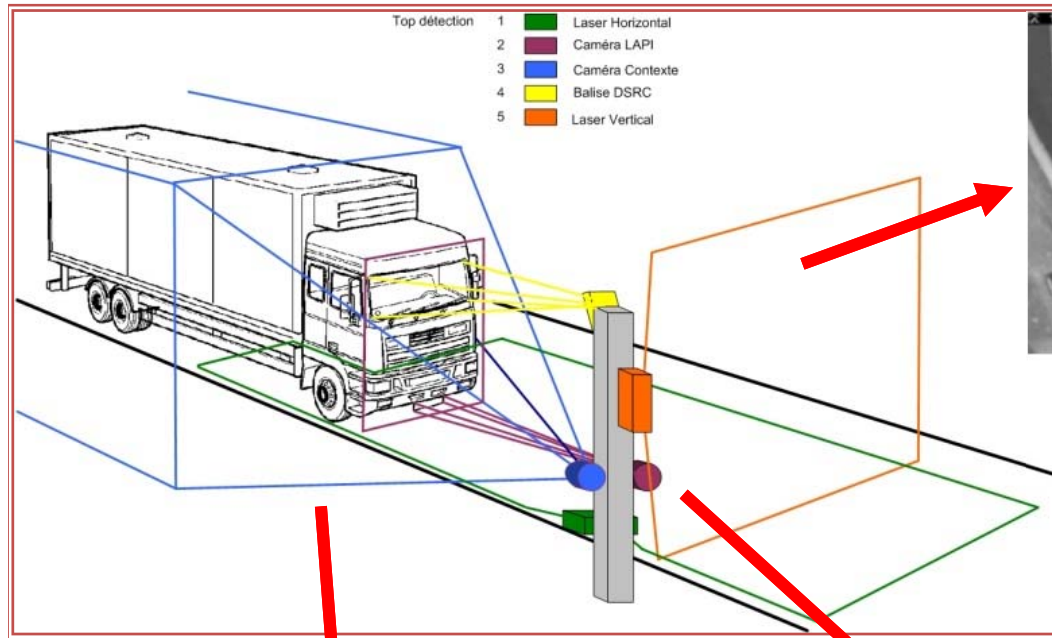
Contrôles portables

Contrôle manuel par agents des corps de contrôle

- Equipements embarqués installés sur des véhicules
- Equipements portables utilisés par des inspecteurs à pied

Un lecteur DSRC intégré lit l'EE à distance:

- Contrôles mobiles : portée de 3 m
- Contrôles portables : portée de 10 m



Détection laser pour la classification



Contrôle Automatique Fixe (CAF)



Contrôle Automatique Déplaçable (CAD)



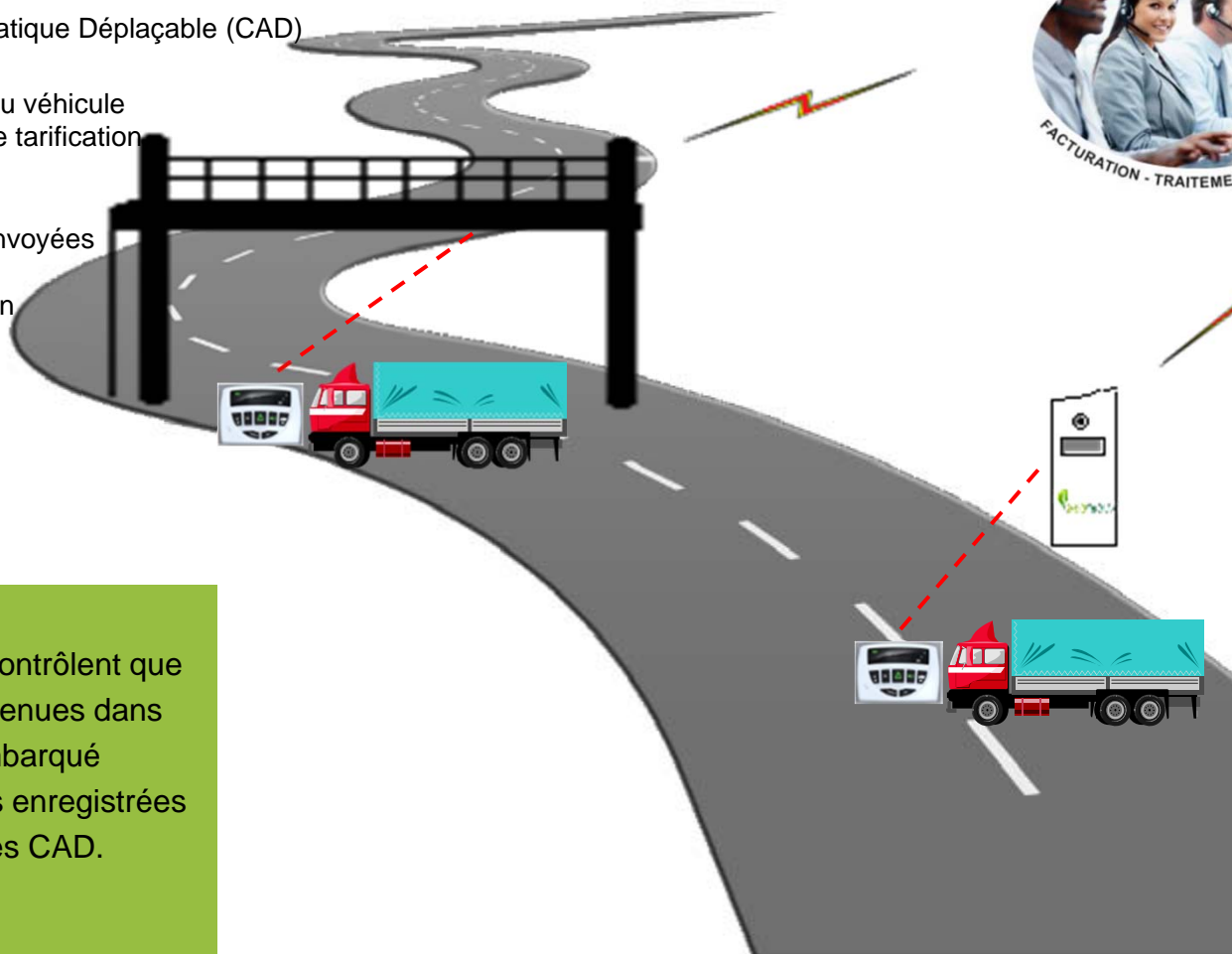
Paramétrage du véhicule
Informations de tarification



Informations envoyées
au SI contrôle
via transmission
filière



Les CAF et les CAD contrôlent que les informations contenues dans l'équipement embarqué correspondent à celles enregistrées par les CAF et les CAD.





200 personnes
bilingues
pour un service
24h/24, 7j/7.



0808 807 000

Le centre d'exploitation de Metz sera chargé de:

- Information
- Assistance
- Facturation
- Notification des manquements

Le centre d'exploitation de Metz
sera opérationnel à partir de
mars 2013.

A large, light green, stylized leaf graphic is centered in the background of the slide. It has a white outline and a white vertical line running down its center, resembling a road or a path.

Merci de votre attention